

extension du ctles

centre Technique du Livre de l'Enseignement Supérieur

bussy-saint-georges (77)

Maîtrise d'ouvrage **EPAURIF**

Maîtrise d'œuvre **Antonini Architecte & A. Roubaud**

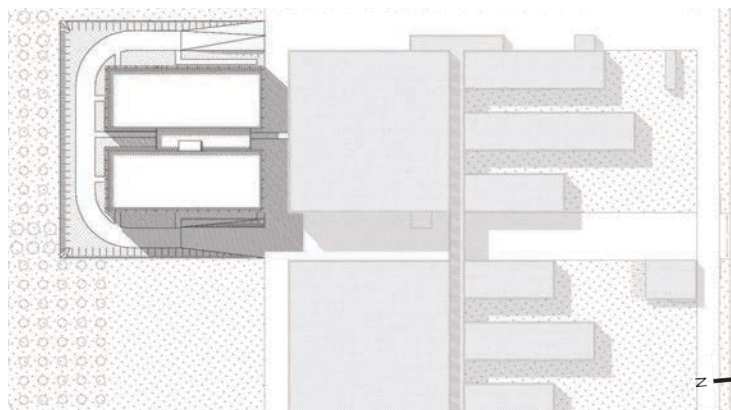
Mission **complète + G2 + G12 + Mobilier + ICPE**

Programme en extension **2 magasins d'archivage des fonds
bibliothécaires**

Localisation **ZI Gustave Eiffel**

Surface **10 000 m² SHON**

Coût **17 M € HT**



En extension d'un bâtiment conçu par Dominique Perrault, ce projet est destiné à conserver les documents provenant des fonds de bibliothèques des établissements supérieurs et de recherche de la région Île de France ainsi que de la Bibliothèque Nationale de France.

Le CTLES existant imprime une identité forte au lieu.

Préservant la cohérence et l'intégrité de l'existant, notre extension s'implante en prolongement naturel, mais détachée pour ne pas dénaturer le bâtiment originel.

Pour garantir une bonne conservation des ouvrages, la fluidité du mouvement des documents et offrir un confort pour les usagers, le projet s'appuie sur trois grands principes fonctionnels : deux bâtiments silos-protecteurs des fonds, desservis par une galerie centrale éclairée naturellement, ceinturés par une peau enveloppante ramenant l'ensemble des exigences techniques en périphérie.

LIVRÉ 2016

HAUTE TECHNICITÉ

**CONCEPTION AVEC LES
UTILISATEURS**

**ARCHITECTURE ADAPTÉE AU
PHASAGE DE MISE EN SERVICE**

CHANTIER EN SITE OCCUPÉ

**RIGUEUR D'EXÉCUTION DES
OUVRAGES**

équipe:

FL & CO (conservation préventive)
ALPHA BET (structure)
A.INGÉNIERIE (fluides),
VPEAS (économie),
ALBEDO (hqe, v.r.d), ABSG (façades)

RT 2012 -10%

Conception bioclimatique

LAURÉAT:

International Archit. Award 2018

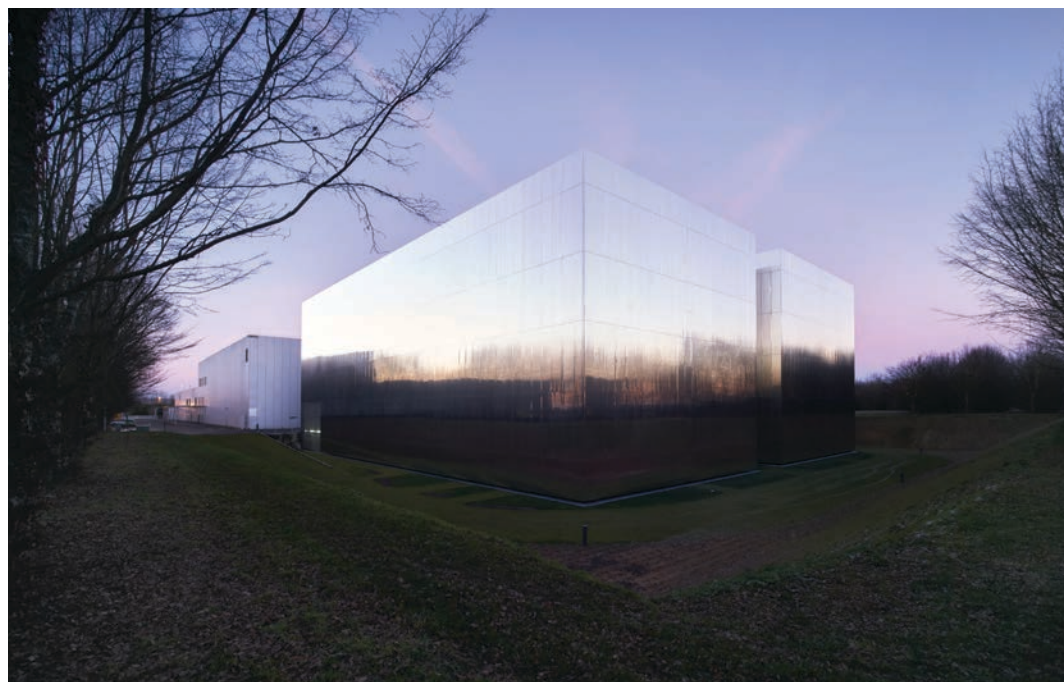
Stainless Steel Award 2018

American Architecture Prize 2017

ELU: 10 best buildings of 2017



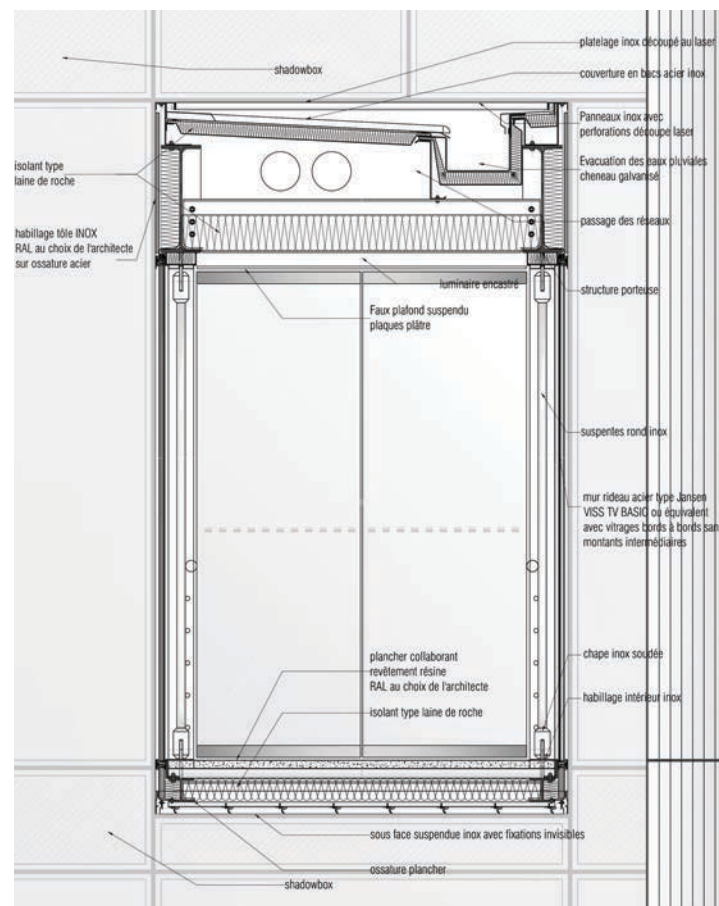
Tant du point de vue de l'implantation que de l'expression architecturale, l'extension fonctionne en continuité architecturale avec le bâtiment de Dominique Perrault. Reprenant le métal comme unique matériau, l'extension se pare d'inox nervuré qui reflète l'extérieur et métamorphose l'image du bâtiment. Ondulante et réfléchissante, la façade extérieure vibre avec son environnement; elle évolue au cours de la journée et au fil des saisons selon la lumière naturelle le jour et la mise en lumière artificielle la nuit. Facettée par les pliures, elle décompose le paysage dans un effet cinétique jusqu'à parfois faire disparaître le bâtiment. Une architecture invisible pour symboliser le savoir stocké au sein du bâtiment, un lieu de mémoire dont la richesse culturelle dépasse la simple fonction technique.



Travail avec la lumière: : apport lumineux vers l'intérieur, réflexion de la lumière sur l'extérieur

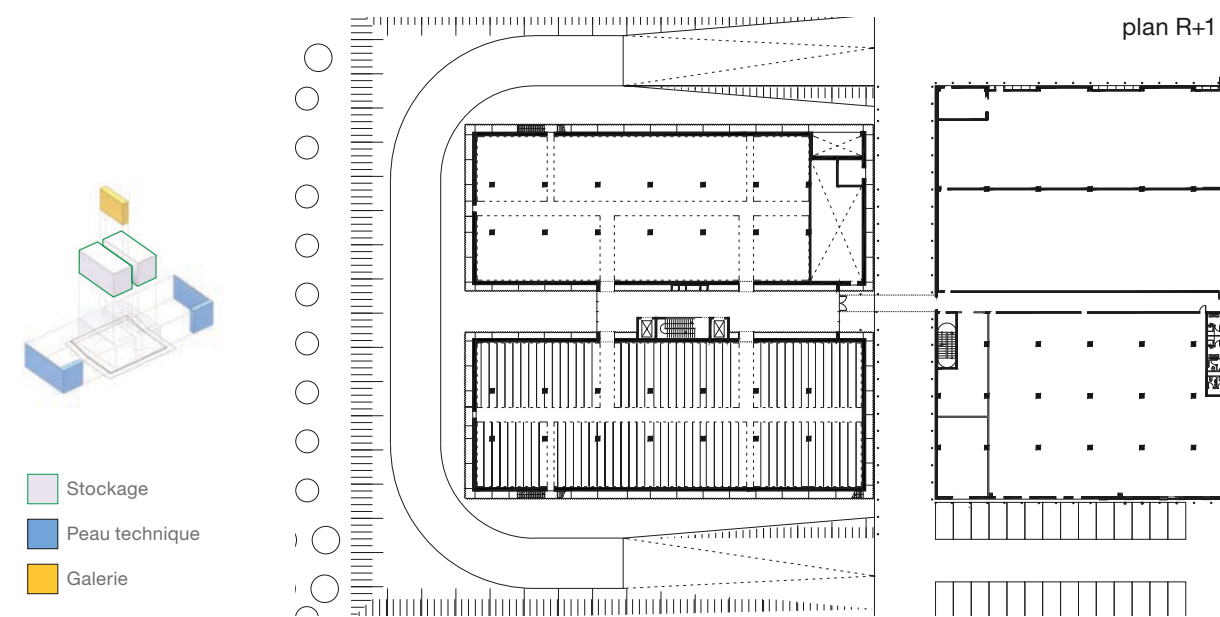


Une architecture augmentée: furtif, le bâtiment s'efface dans son environnement • photo Pierre L'Excellent

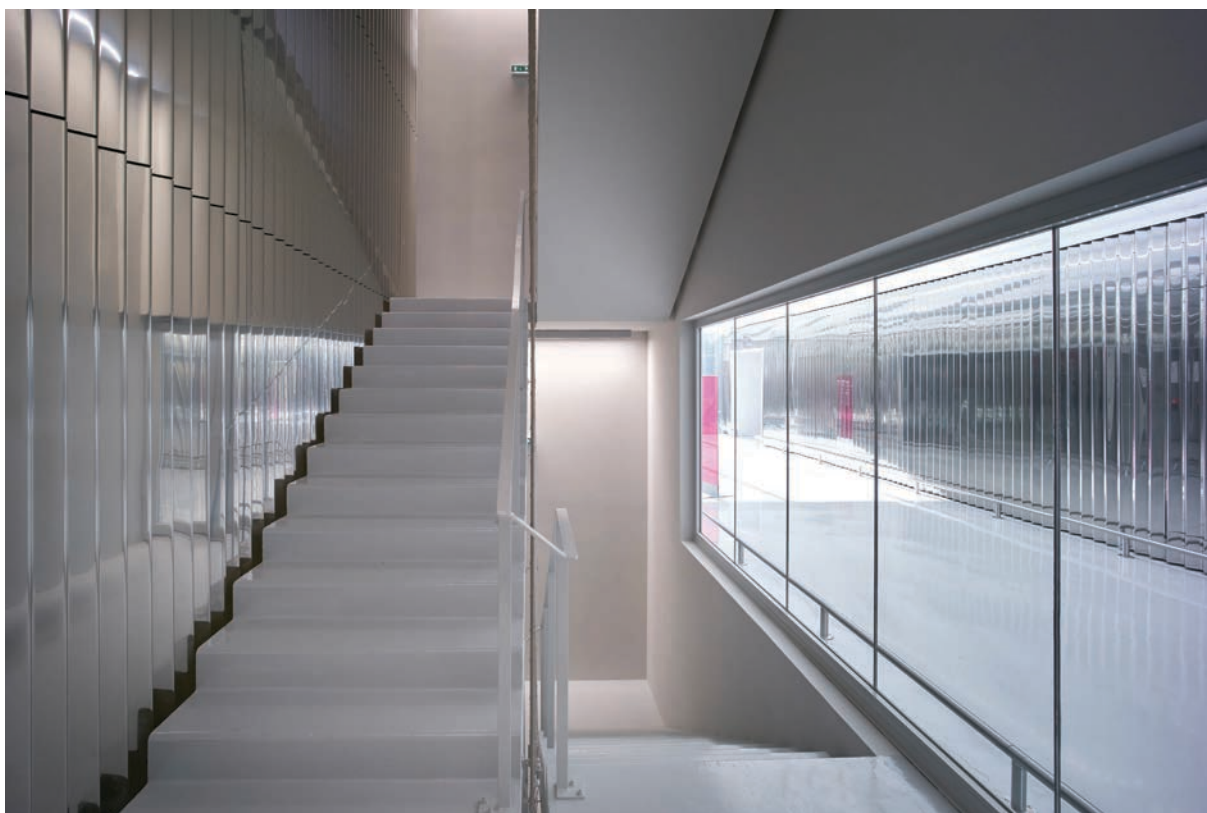




Mission mobilier, dont étagères d'archives, réalisée en lien avec les utilisateurs



Le complexe technique en ceinture des silos d'archives libère les surfaces et protège les fonds



Soin du détail et qualité des espaces



Galerie centrale éclairée naturellement